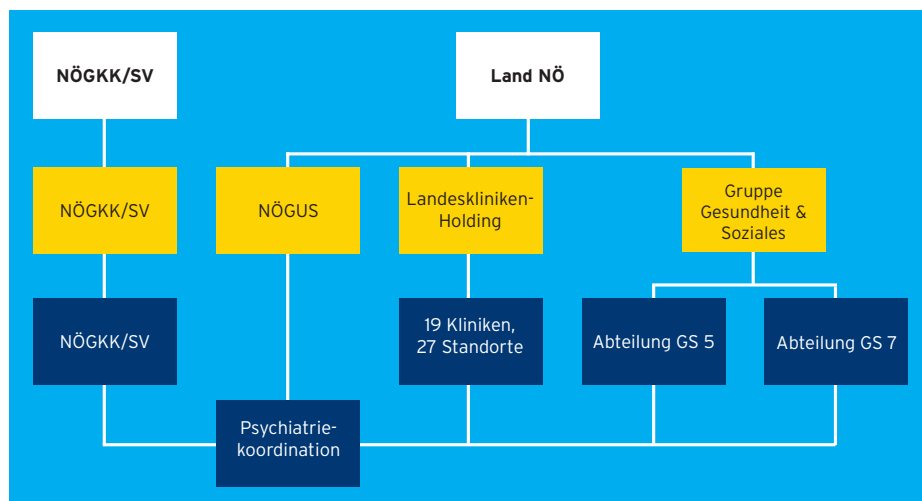


ORGANISATION

Die NÖ Psychiatrie-Koordinationsstelle ist eine **Abteilung des NÖ Gesundheits- und Sozialfonds**.



KONTAKT

NÖ Psychiatrie-Koordinationsstelle

Stattersdorfer Hauptstraße 6/C

3100 St. Pölten

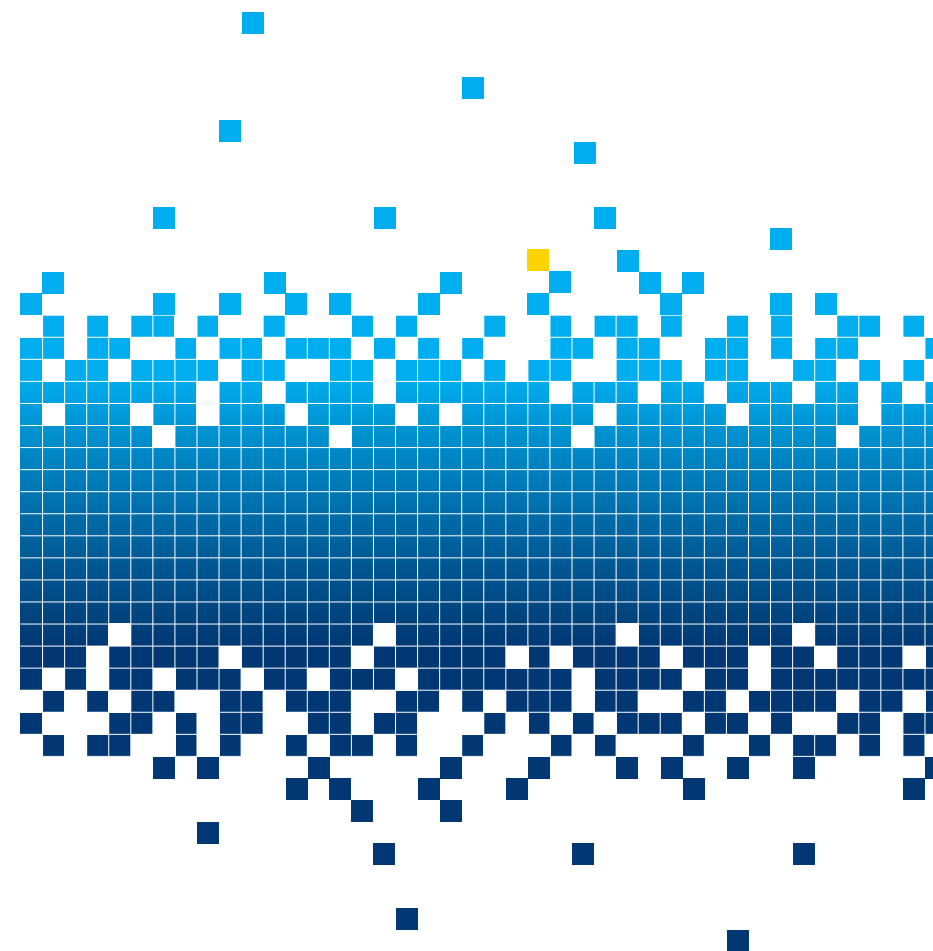
Tel.: +43 2742/9010 13503

Web: psychiatriekoordination@noegus.at

<http://www.noegus.at/>

Psychiatriekoordinator

Dr. Andreas Schneider



■ NÖ **PSYCHIATRIE-KOORDINATIONSSTELLE**
des NÖ Gesundheits- und Sozialfonds

WORUM ES GEHT

Die NÖ Psychiatrie-Koordinationsstelle im NÖGUS stimmt die psychosozialen/sozialpsychiatrischen Leistungen in Niederösterreich aufeinander ab.

Eine psychiatrische Erkrankung stellt oftmals nicht nur ein Problem des Individuums selbst dar, sondern kann auch durch soziale Faktoren beeinflusst werden.

Aus diesem Grund befasst sich die psychosoziale und sozialpsychiatrische Versorgung sowohl mit psychiatrisch-medizinischen Empfehlungen als auch mit Interventionen im sozialen Umfeld des/der Betroffenen.

ZIELGRUPPEN

Eine Koordination aller Einrichtungen und Hilfen in der psychosozialen und sozialpsychiatrischen Versorgung umfasst somit:

- **Psychiatrische Abteilungen der Landeskliniken**
- **Niedergelassene FachärztInnen für Psychiatrie und/oder Neurologie**
- **AllgemeinmedizinerInnen**
- **PsychotherapeutInnen und PsychologInnen**
- **Psychosoziale Betreuungszentren und Betreuungsstationen**
- **Psychosozialer Dienst und andere komplementäre Einrichtungen**
- **Betroffenen- und Angehörigenbeteiligung**
- **gegebenenfalls noch weitere**

AUFGABEN

Im Einzelnen soll die NÖ Psychiatrie-Koordinationsstelle insbesondere folgende Aufgaben übernehmen:

- **Koordination der integrierten Rahmenplanung (NÖ RSG) zur Anpassung, Wartung und Weiterentwicklung**
- **Erarbeitung von Grundlagen für die Steuerung der intra- und extramuralen psychosozialen und sozialpsychiatrischen Versorgung in Niederösterreich**
- **Abstimmung der Qualitätssicherung in der intra- und extramuralen psychiatrischen Versorgung in Niederösterreich**
- **Unterstützung und Einbeziehen der Systempartner zur Sicherstellung und Weiterentwicklung der Leistungen zur psychosozialen/sozialpsychiatrischen Versorgung**
- **Aufbau und Sicherstellung eines routinemäßigen Berichtswesens**
- **Erstellen einer Datenbasis zur Wahrnehmung der Aufgaben**